

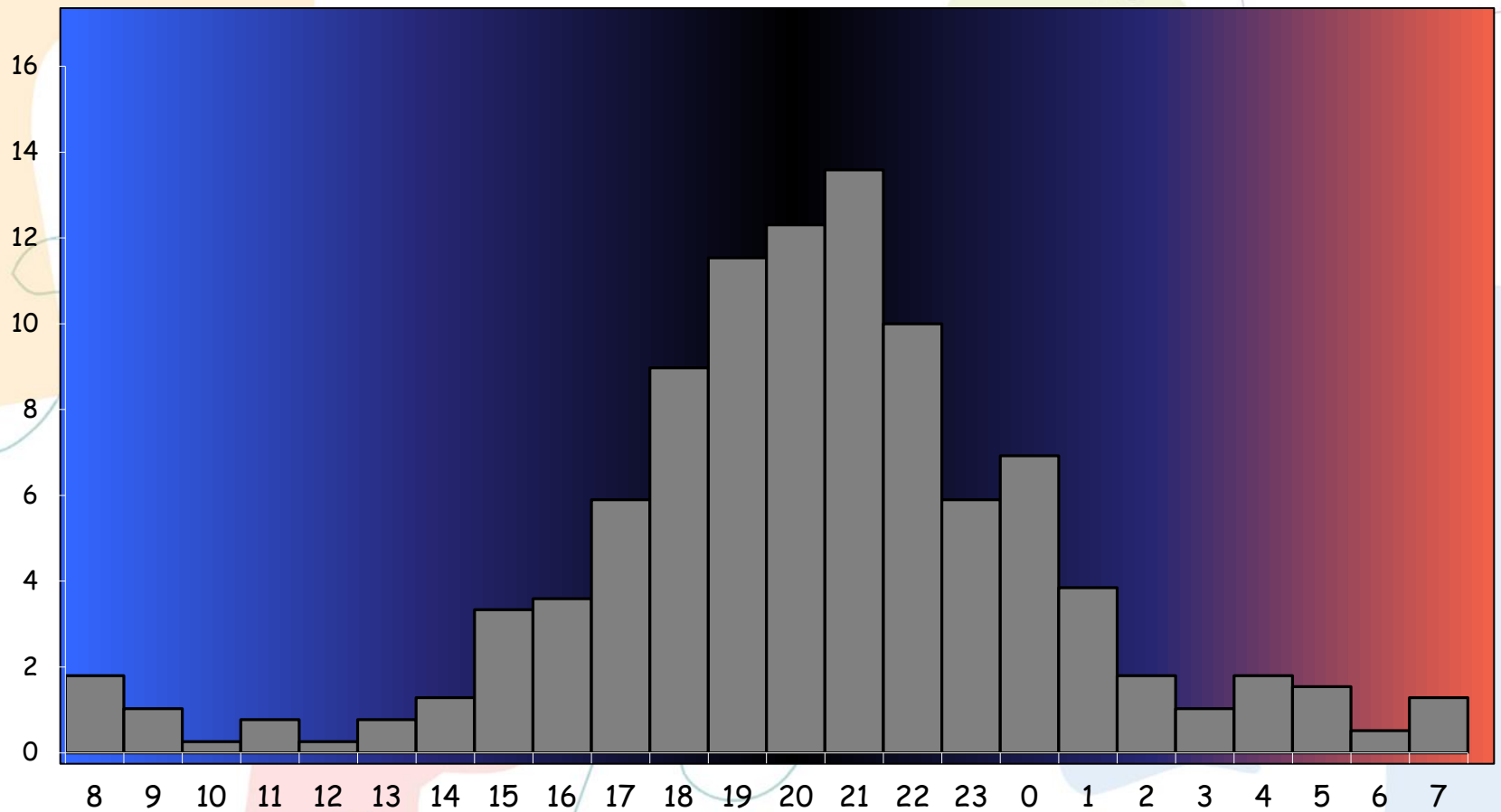
Installation du patient



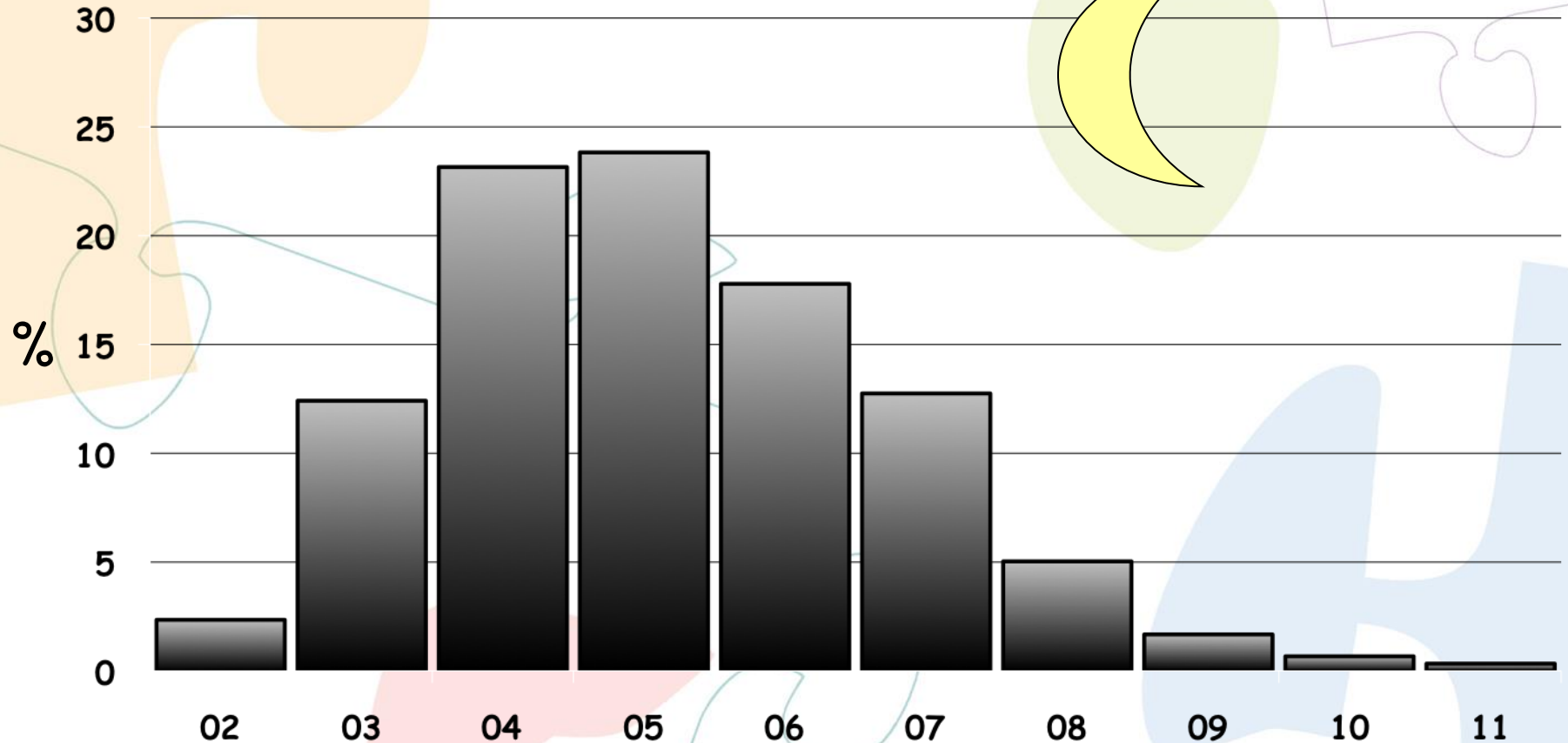
Installation du patient



Horaires de début



Durée



Supérieure à 5 heures dans 62 % des cas

Examen du donneur en réanimation

- critères de mort cérébrale
- groupe sanguin
- recherche de tumeurs :
 - OGE
 - Touchers pelviens
- Prendre connaissance des examens notamment morphologiques : écho, scanner

Gag : prélever un patient porteur d'une tumeur testiculaire par exemple

Limites du champ opératoire

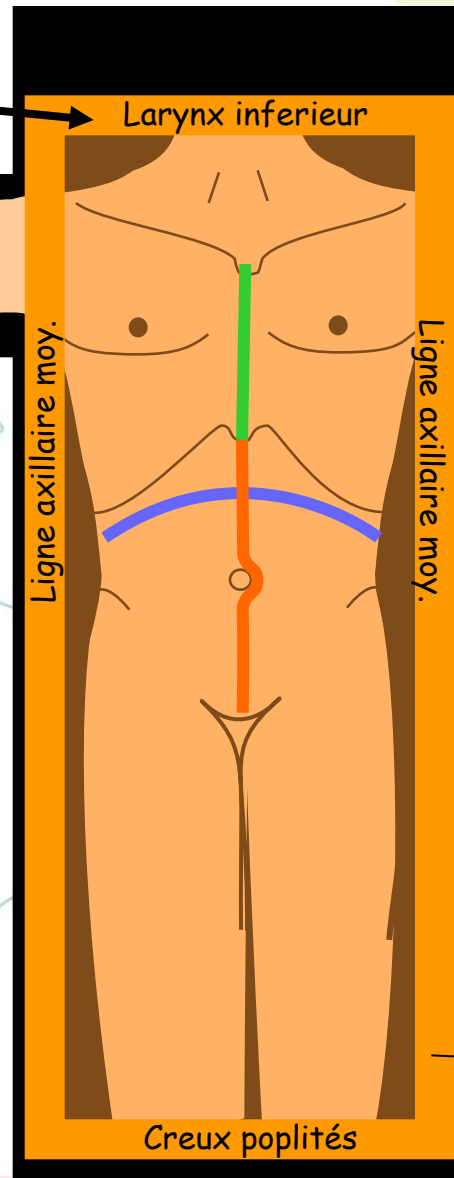


Remonter très haut en cas de prélèvement pulmonaire

Thoraco-abdominale
Sterno-laparotomie

Abdominale isolée
Voie médiane xypho-pubienne
Voie sous costale

Préparation des membres inférieurs (si prélèvement des vaisseaux prévu)



Matelas chauffant

Limites d'asepsie

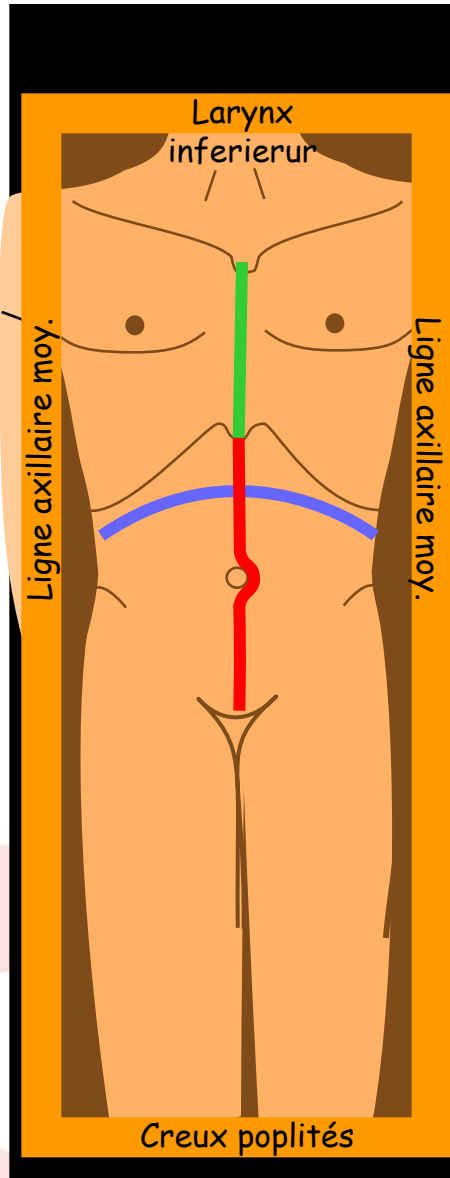


Installation



Certains préfèrent les bras le long du corps :

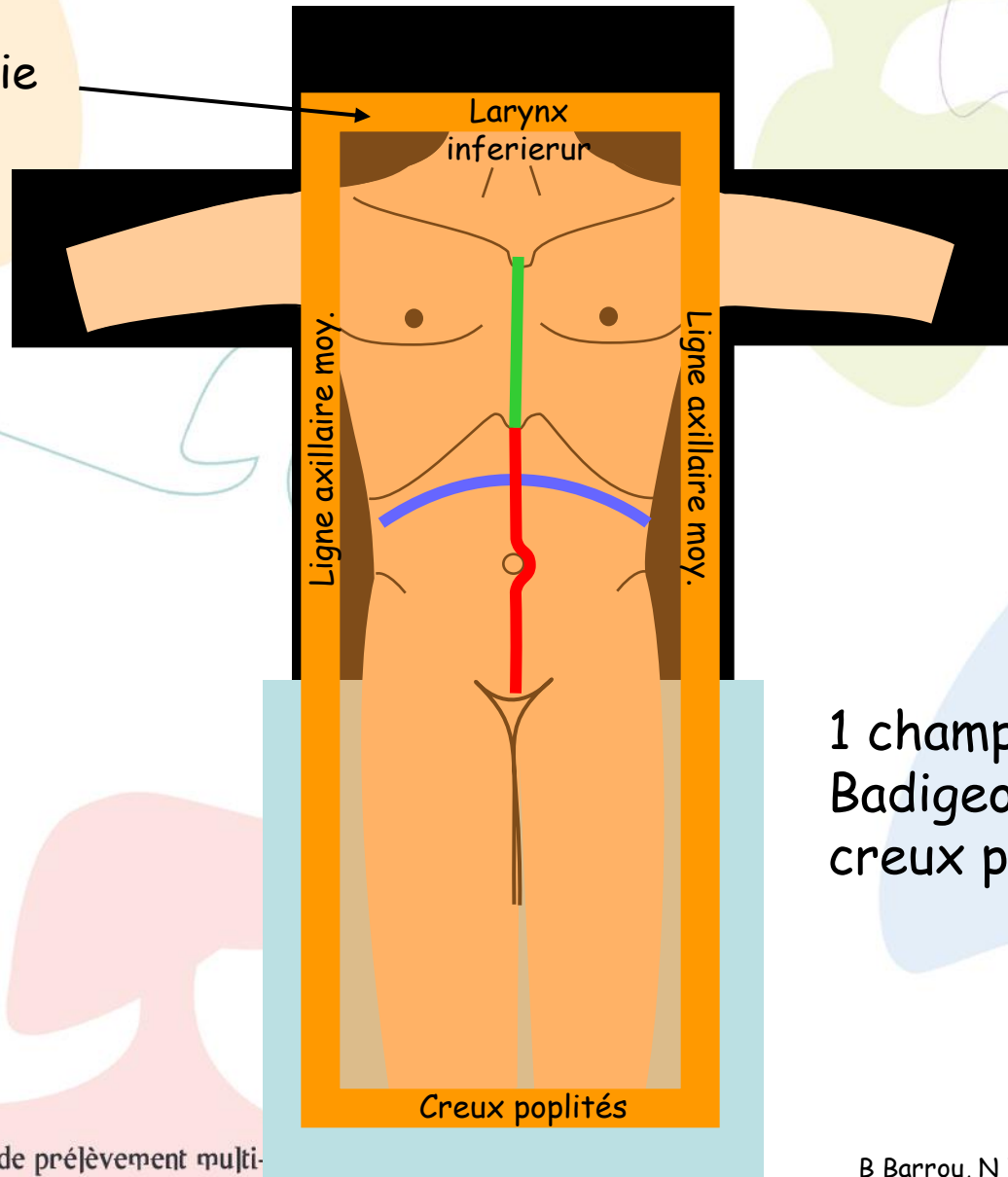
- Placement des chirurgiens plus facile
- pas de gag si rigidité cadavérique



C'est la position recommandée par l'EFPMO

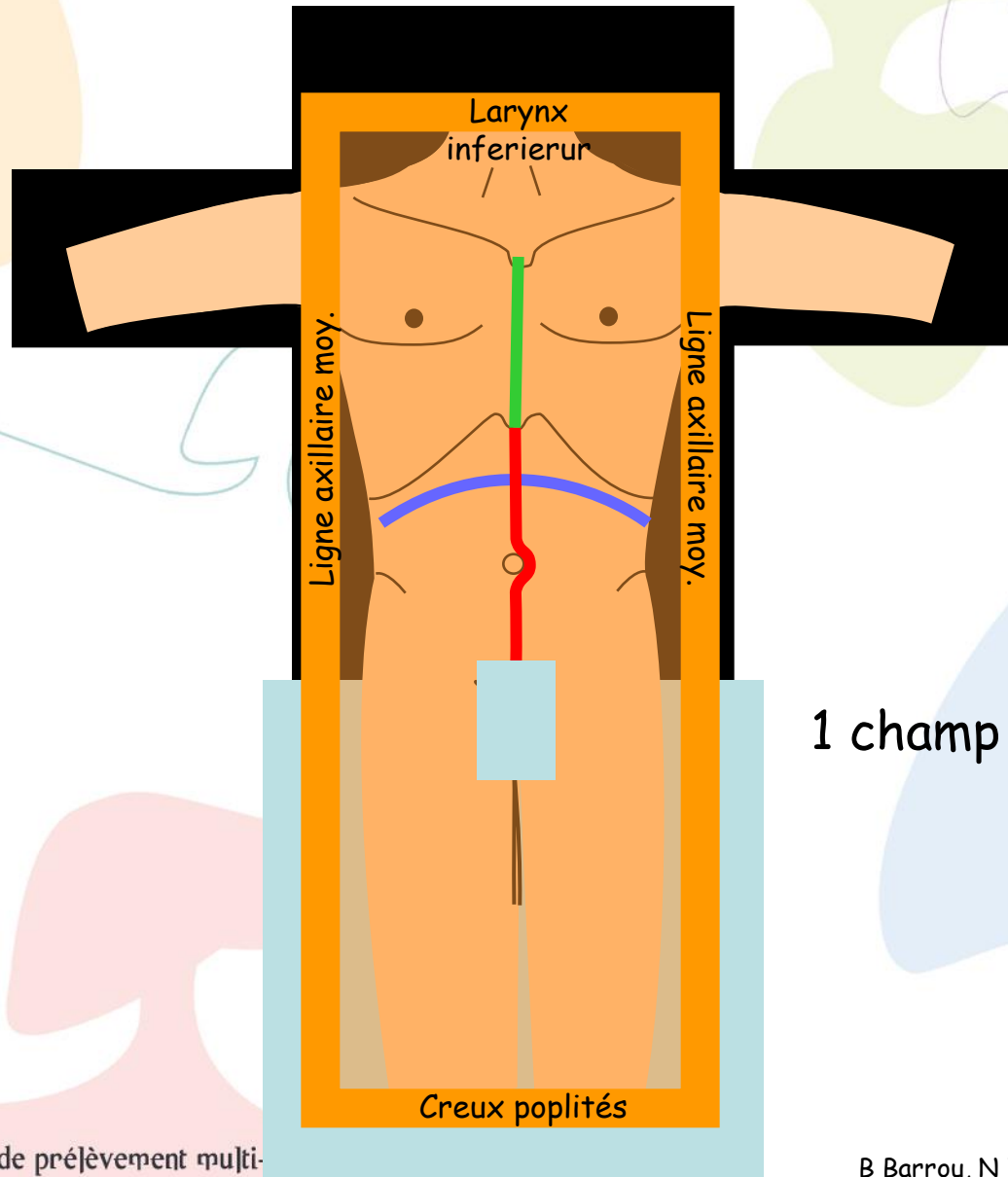
Mise en place des champs

Limites d'asepsie



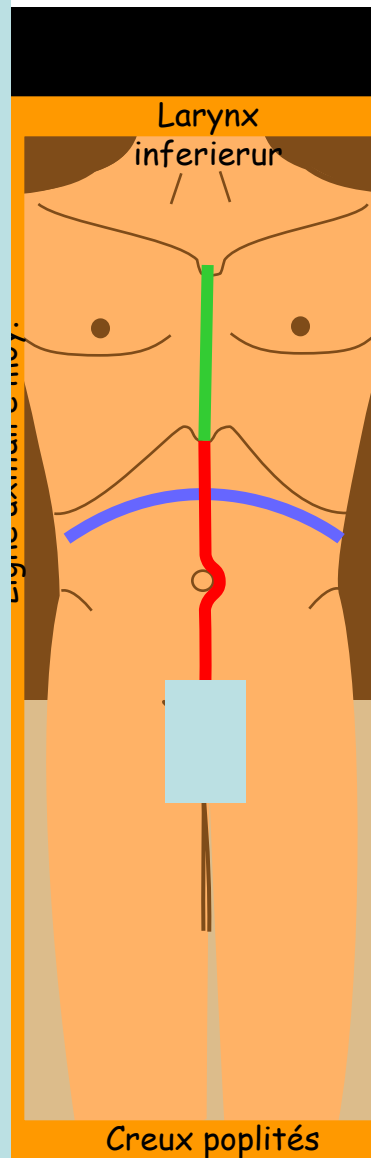
1 champ sous les jambes
Badigeonnées jusqu'aux
creux poplités

Mise en place des champs



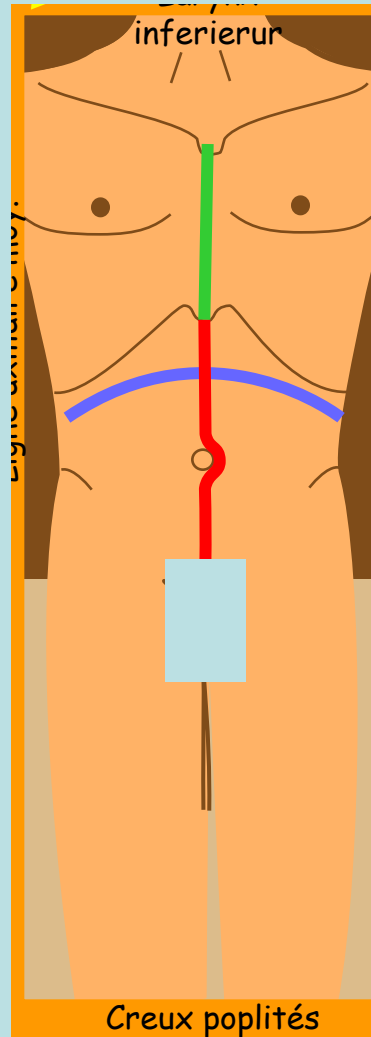
1 champ cache sexe

Mise en place des champs



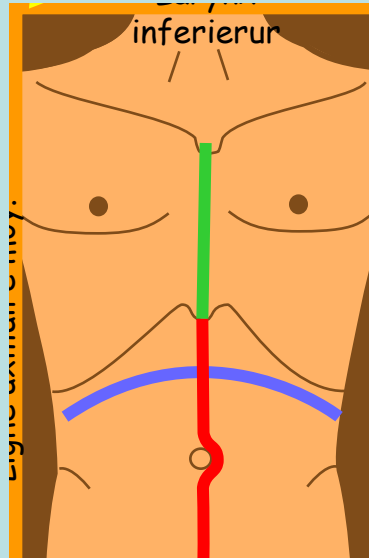
2 grands champs
latéraux (à mettre assez
bas pour permettre
l'incision cruciforme

Mise en place des champs



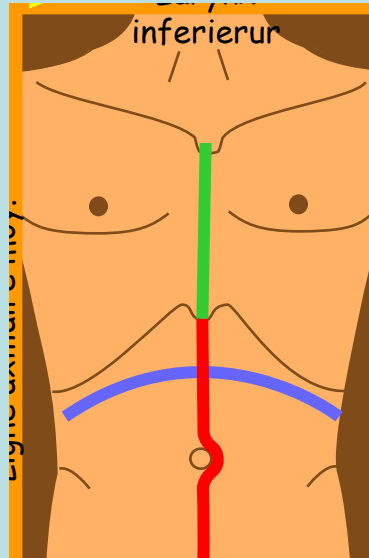
1 champ de tête latéraux (à mettre assez haut au dessus du cartilage thyroïde, pour permettre le prélèvement pulmonaire)

Mise en place des champs



1 champ de pieds (à mettre par dessus les jambes badigeonnées qui sont donc maintenues stériles)

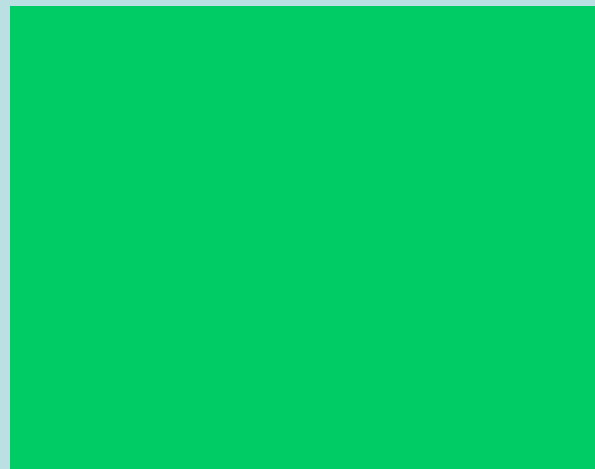
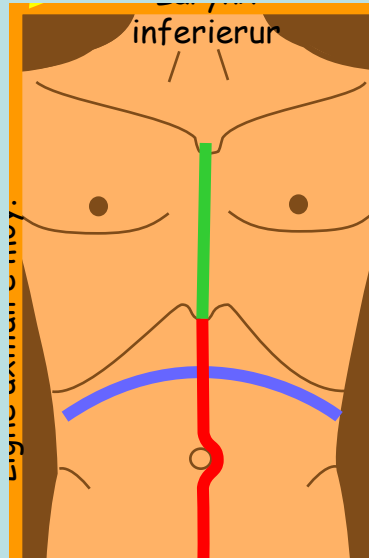
Mise en place des champs



table

Mise en place d'une
table pont

Mise en place des champs



La table pont est à son tour champée

Beaucoup de monde...

15 personnes au moins : attention à l'asepsie

